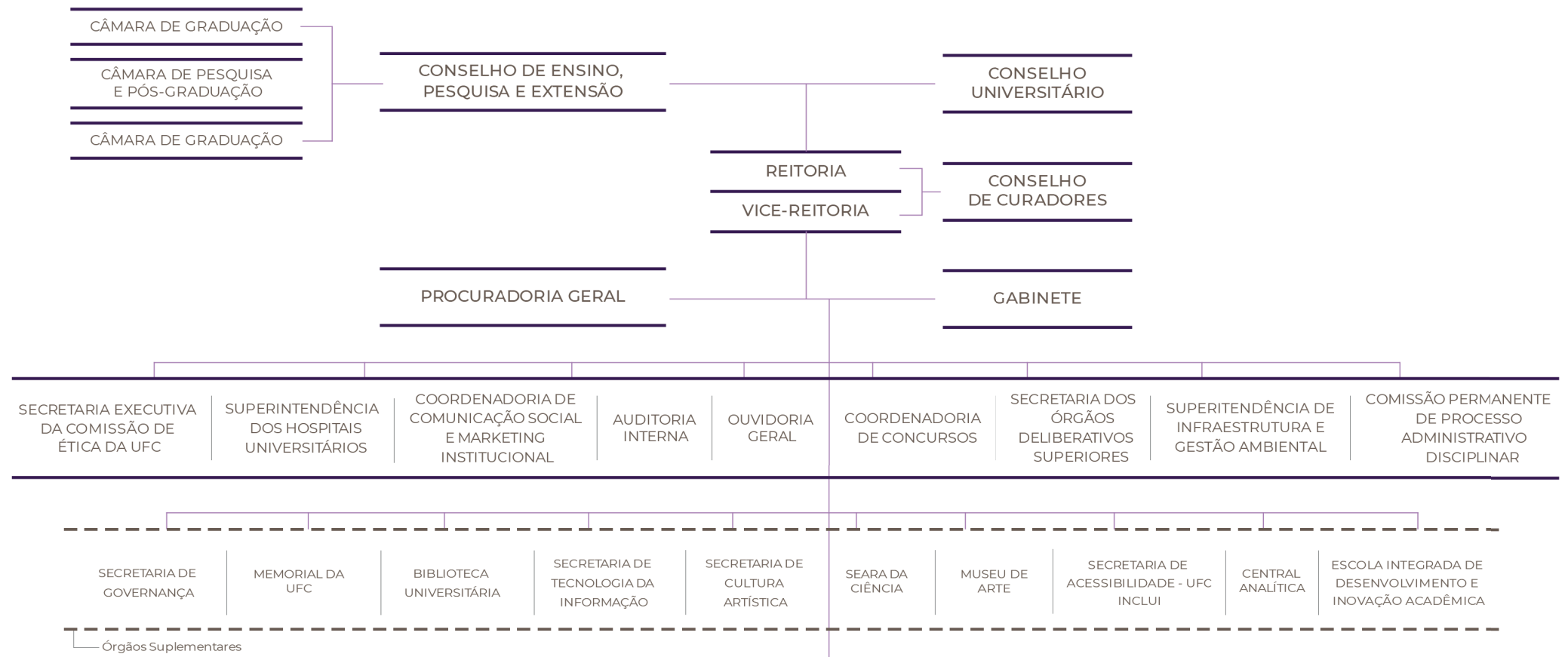
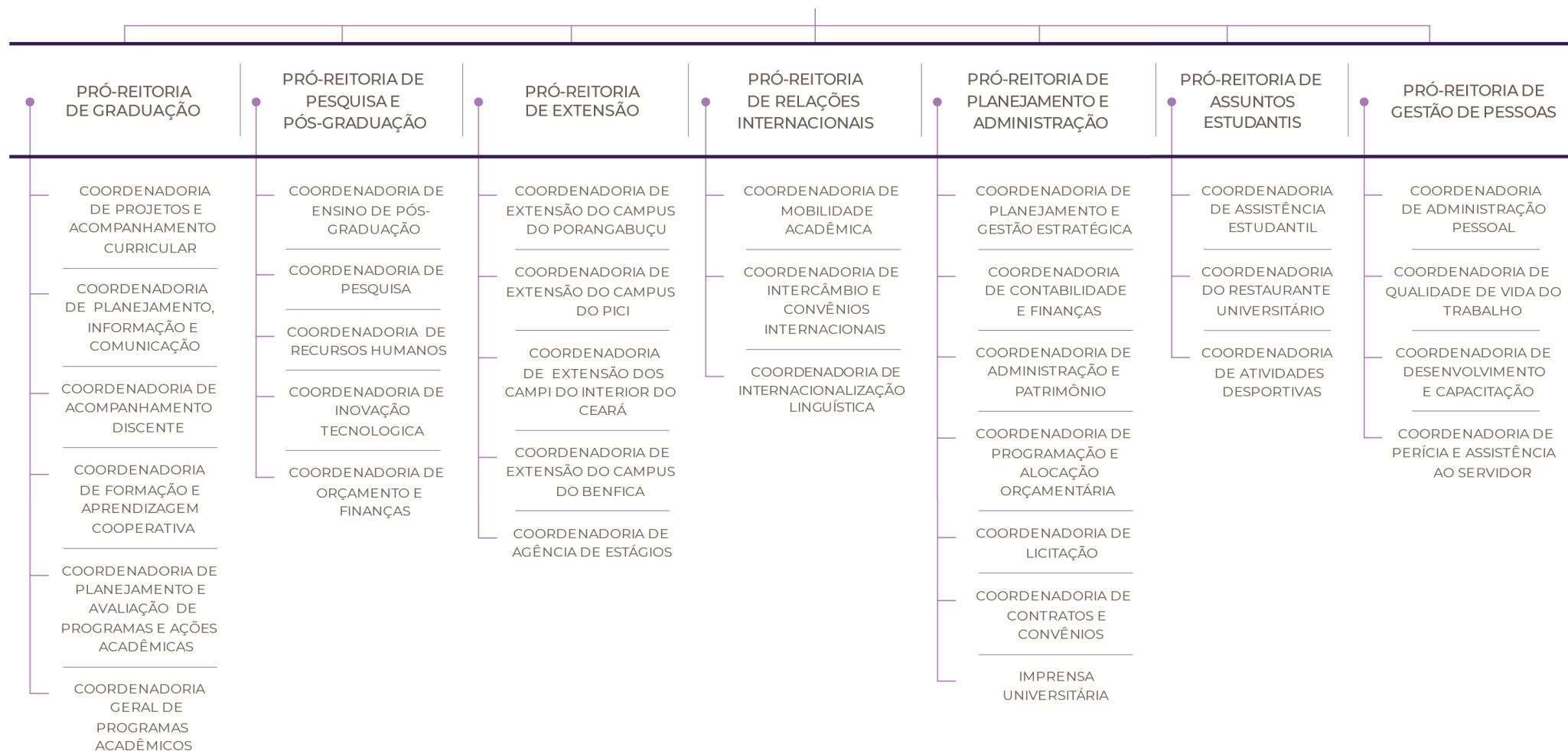


1 • INFORMAÇÕES GERAIS

ESTRUTURA ORGANIZACIONAL

Fluxograma 1.1 - **ADMINISTRAÇÃO SUPERIOR**

1 · INFORMAÇÕES GERAIS



1 • INFORMAÇÕES GERAIS

Fluxograma 1.2 - **ADMINISTRAÇÃO ACADÊMICA**

CONSELHO DE CENTRO / CONSELHO DEPARTAMENTAL /
CONSELHO DO CAMPUS / CONSELHO DO INSTITUTO

CENTRO DE CIÊNCIAS	CENTRO DE CIÊNCIAS AGRÁRIAS	CENTRO DE HUMANIDADES	CENTRO DE TECNOLOGIA
Biologia Bioquímica e Biologia Molecular Computação Estatística e Matemática Aplicada Física Geografia Geologia Matemática Núcleo Regional de Ofiologia de Fortaleza Química Analítica e Físico-Química Química Orgânica e Inorgânica	Ciências do Solo Economia Agrícola Economia Doméstica Engenharia Agrícola Engenharia de Pesca Fitotecnia Núcleo de Desenvolvimento de Criança Tecnologia de Alimentos Zootecnia	Ciências da Informação Ciências Sociais Estudos da Língua Inglesa, suas Literaturas e Tradução História Letras Estrangeiras Letras Vernáculas Letras LIBRAS e Estudos Surdos Literatura Psicologia	Arquitetura e Urbanismo Engenharia de Produção Engenharia de Teleinformática Engenharia de Transportes Engenharia Elétrica Engenharia Estrutural e Construção Civil Engenharia Hidráulica e Ambiental Engenharia Mecânica Engenharia Metalúrgica e de Materiais Engenharia Química Integração Acadêmica e Tecnologia em Engenharia e Arquitetura
FACULDADE DE DIREITO	FACULDADE DE ECONOMIA, ADMINISTRAÇÃO ATUÁRIA E CONTABILIDADE	FACULDADE DE EDUCAÇÃO	FACULDADE DE FARMÁCIA, ODONTOLOGIA E ENFERMAGEM
Direito Privado Direito Processual Direito Público Núcleo de Práticas Jurídicas	Administração Contabilidade Economia Aplicada Teoria Econômica	Estudos Especializados Fundamentos da Educação Teoria e Prática do Ensino	Análises Clínicas e Toxicológicas Clínica Odontológica Enfermagem Farmácia Odontologia Restauradora

Fonte: Divisão de Gestão da Estrutura organizacional - DGEO – PROPLAD.

Nota: Centros e faculdades são constituídos por departamentos.

1 • INFORMAÇÕES GERAIS

FACULDADE DE MEDICINA		INSTITUTO DE CIÊNCIAS DO MAR - LABOMAR		INSTITUTO DE CULTURA E ARTE - ICA		INSTITUTO DE EDUCAÇÃO FÍSICA E ESPORTES			
Cirurgia	Saúde Comunitária	Curso de Ciências Ambientais		Curso de Artes Cênicas	Curso de Jornalismo	Curso de Educação Física			
Fisiologia e Farmacologia	Saúde Materno-Infantil	Curso de Oceanografia		Curso de Cinema e Audiovisual	Curso de Mestrado em Comunicação Social				
Fisioterapia		Programa de Pós-Graduação em Ciências Marinhas Tropicais		Curso de Dança	Curso de Música				
Medicina Clínica				Curso de Dança - Licenciatura	Curso de Publicidade e Propaganda				
Morfologia				Curso de Design Moda	Programa de Pós-Graduação em Filosofia				
Núcleo de Biomedicina				Curso de Filosofia	Programa de Pós-Graduação em Filosofia				
Núcleo de Pesquisa e Desenvolvimento de Medicamento				Curso de Gastronomia					
Patologia e Medicina Legal									
INSTITUTO UNIVERSIDADE VIRTUAL - UFC VIRTUAL		CAMPUS DE CRATEÚS		CAMPUS DE QUIXADÁ		CAMPUS DE RUSSAS		CAMPUS DE SOBRAL	
Administração	Matemática	Curso de Ciência da Computação		Biblioteca do Campus de Quixadá	Curso de Ciência da Computação	Biblioteca de Medicina de Sobral	Biblioteca do Campus da UFC de Sobral		
Administração Pública	Pedagogia	Curso de Engenharia Ambiental		Curso de Ciência da Computação	Curso de Engenharia Civil	Curso de Engenharia Mecânica	Curso de Ciências Econômicas		
Física	Química	Curso de Engenharia Civil		Curso de Design Digital	Curso de Engenharia de Produção	Curso de Engenharia de Software	Curso de Engenharia da Computação		
Letras - Espanhol	Sistemas e Mídias Digitais	Curso de Engenharia de Minas		Curso de Engenharia de Computação	Curso de Engenharia de Software		Curso de Engenharia Elétrica		
Letras - Inglês		Curso de Sistemas de Informação		Curso de Engenharia de Software			Curso de Finanças		
Letras - Língua Portuguesa				Curso de Redes de Computadores			Curso de Medicina		
Letras: Língua Inglesa e Literatura				Curso de Sistemas de Informação			Curso de Mestrado em Ciências da Saúde		
							Curso de Música		
							Curso de Odontologia		
							Curso de Psicologia		
							Mestrado em Biotecnologia		
							Mestrado em Engenharia e da Computação		
							Mestrado em Saúde de Família		
							Serviço de Psicologia Aplicada		

Fonte: Divisão de Gestão da Estrutura Organizacional - DGEO – PROPLAD.

Nota: Campus e Institutos são constituídos por cursos.